

BATIYAKASI



T.C. ÇEVRE, ŞEHİRCİLİK VE İKLİM DEĞİŞİKLİĞİ BAKANLIĞI  
**TOKİ**  
TOPLU KONUT İDARESİ BAŞKANLIĞI



**EMLAK KONUT**  
— GAYRİMENKUL YATIRIM ORTAKLIĞI A.Ş. —  
T.C. ÇEVRE, ŞEHİRCİLİK VE İKLİM DEĞİŞİKLİĞİ BAKANLIĞI TOKİ İŞTİRAKIDIR



1

## KARTAL

TARİHİ 6. YÜZYILA  
DAYANAN BİR SEMT

4

## ULAŞIM

KARTAL'IN BATISINDA  
HEM MERKEZİ HEM  
YEPYENİ BİR SEMT

7

## DETAYLAR

ÇAĞDAŞ ÇİZGİLER İLE  
HER DETAYDA MÜKEMMELLİK

10

## SÜRDÜRÜLEBİLİRLİK

SÜRDÜRÜLEBİLİR BİR YAŞAM  
BATIYAKASI'NDA

2

## BATIYAKASI

HEM ŞEHİR HEM DOĞA  
YAŞAMIN BATIYAKASI'NDA

5

## PEYZAJ

ŞEHRİN MERKEZİNDE,  
YEŞİL İLE UYUM İÇİNDE

8

## AYRICALIKLAR

SOSYAL  
AYRICALIKLARIYLA  
BENZERSİZ

11

## ALIŞVERİŞ CADDESİ

TÜM İHTİYAÇLARINIZ  
ELİNİZİN ALTINDA

3

## BATIYAKASI GÖL

ŞEHRİN MERKEZİNDE  
GÖLE KOMŞU BİR YAŞAM

6

## İÇ TASARIM

HEM DIŞ HEM İÇ  
GÜZELLİK BİR ARADA

9

## EV PLUS

BİR EVDEN  
ÇOK DAHA FAZLASI  
EV PLUS

12

## EMLAK KONUT & YILDIZLAR GRUP

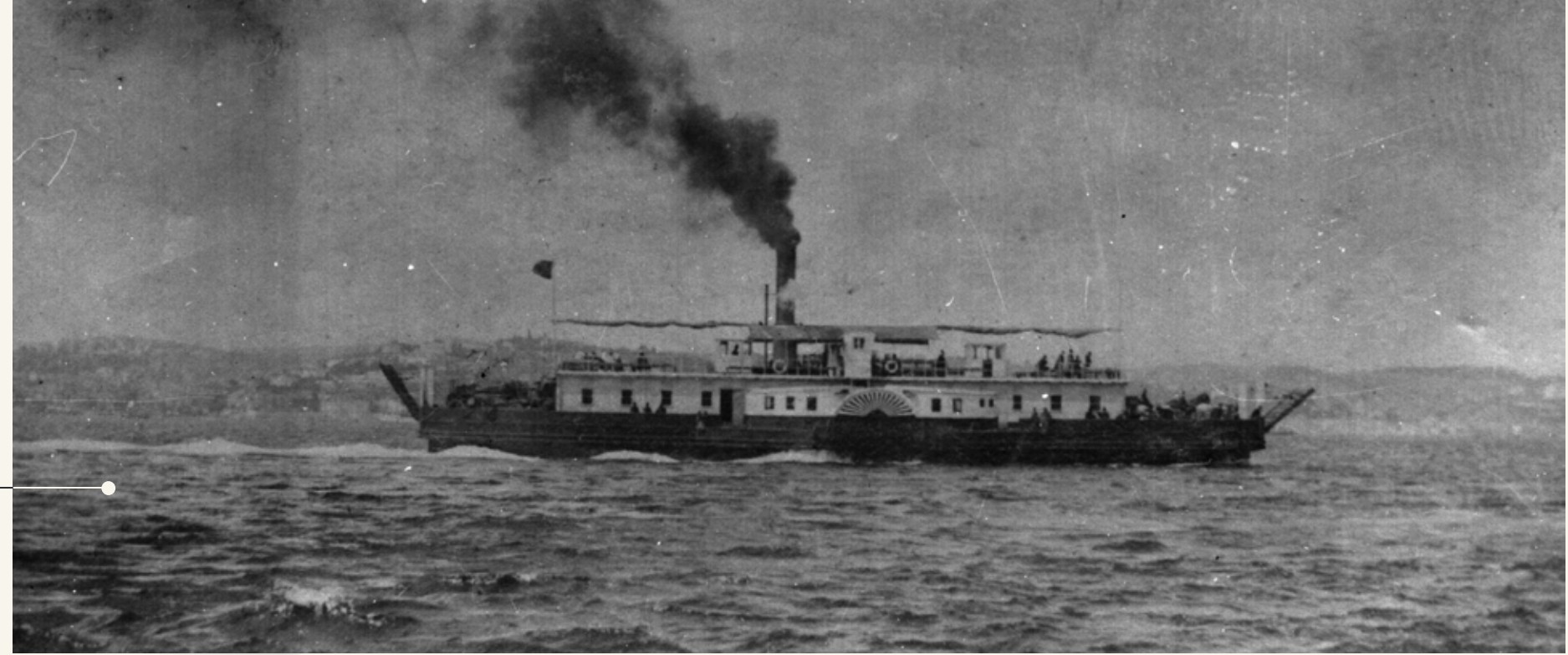
NİTELİKLİ PROJELERİYLE  
BENZERSİZ

*K*

*KARTAL*

TARİHİ  
*6. YÜZYILA*  
DAYANAN BİR İLÇE

---





Tarihi 6. yüzyıla kadar dayanan, İstanbul'un tarihi ve kültürel zenginlikleri ile göz kamaştırıcı yüzüdesiniz.

Bizans zamanı küçük bir balıkçı kasabası olan, ilk vapur iskelesi ise 1857 yılında inşa edilen ve o günden bu yana değeri hep artan Kartal, son yıllarda yapılan yatırımlar ile İstanbul'un en gözde ilçelerinden birisi.

ANADOLU YAKASI'NIN  
CAZİBE MERKEZİ

---



Anadolu Yakası'nın en hızlı deęer kazanan ilçelerinden Kartal, eski mahalle kültürünü koruyan, şehrin ayrıcalıklarına komşu, ulaşım akslarının merkezinde seçkin bir lokasyon.

Şehrin tüm imkânlarına kolayca ulaşabildiğiniz Kartal, ayrıcalıklı konumu, yer altı ve doğal güzellikleri ile İstanbul'un bambaşka bir yüzünü sakinleriyle buluşturuyor; iyi bir hayattan isteyebileceğiniz her şeyi size sunuyor.

\_\_\_\_\_



KENDİNİZİ  
*doğanın*  
İÇİNE BIRAKIN





---

*BATIIYAKASI*

HEM ŐEHİR HEM DOĐA

YAŐAMIN BATIYAKASI'NDA



İstanbul'da hem göl hem deniz hem de ayrıcalıklara komşu bir yaşam mümkün mü?

## ***BATİYAKASI'NDAYSANIZ EVET.***

Batıyakası; mimarisinden tasarımına, seçilen malzemelerden yaşam alanlarına ve en ince detaylarına kadar size en iyisini sunmak için tasarlandı. Doğa ile yeşilin tüm tonlarını barındıran, bir yanında göl bir yanında deniz manzarasına sahip, şehrin sunduğu kültür, sanat, eğlence ve sosyal hayatla iç içe bu yaşam alanı; sizi hayallerinizdeki hayata davet ediyor.





GÖL, DENİZ VE  
ADALAR MANZARASINA  
SAHİP SEÇKİN BİR PROJE

BATILAKASI

HERKESİN  
*keyif alacağı*  
BİR DÜNYA



# HAYAL EDİLEN BİR YAŞAM

## KAZANÇLI BİR YATIRIM



*B*

*BATTIYAKASI GÖL*



ŞEHRİN  
MERKEZİNDE  
*GÖLE* KOMŞU  
BİR YAŞAM

---







Batıyakası, yanı başında yer alan, adeta saklı hissiyatı veren Batıyakası Göl ile hem deniz hem göle sahip eşsiz bir lokasyonda yer alıyor. 290.537 m<sup>2</sup> alana sahip E-5'e komşu bu göl ve kıyısındaki sosyal alanlara sahip parkıyla hem doğa hem göl aynı anda evinize misafir oluyor.





BİSİKLET VE YÜRÜYÜŞ PARKURLARI



KONSER VE EĞLENCE ALANI



RESTORAN VE KAFELER



TİCARİ ÜNİTE VE  
MAĞAZALARA SAHİP ALIŞVERİŞ CADDESİ



KÜLTÜR - SANAT ALANLARI



MANZARA VE  
DİNLENME NOKTALARI

DERİN BİR  
NEEFES ALIN  
*dođanın ve gölün*  
KEYFİNİ ÇIKARIN



4

*ULAŞIM*

*KARTAL'IN*  
BATISINDA  
HEM MERKEZİ HEM  
YEPYENİ BİR SEMT

---





Şehrin merkezinde olmasına rağmen saklı kalma hissini kusursuzca yaşatan Batıyakası, şehrin imkânlarını ayağınıza seren ayrıcalıklı konumu, metro, marmaray, deniz otobüsü ve havalimanı gibi önemli ulaşım noktalarına yakınlığı, saygın üniversite ve hastanelere ulaşım kolaylığı ile benzersiz bir proje.



# LOKASYON *HARİTASI*





## HASTANELER

ÖZEL AVICENNA HASTANESİ	3.2 KM
KARTAL DR. LÜTFİ KIRDAR EĞİTİM VE ARAŞTIRMA HASTANESİ	3.6 KM
KARTAL KOŞUYOLU YÜKSEK İHTİSAS EĞİTİM VE ARAŞTIRMA HASTANESİ	3.6 KM
MEDİPOL PENDİK	4.7 KM
ACIBADEM KOZYATAĞI HASTANESİ	16 KM
MEMORIAL ATAŞEHİR HASTANESİ	16 KM

## ULAŞIM

METRO	500 M
MARMARAY	2.5 KM
KARTAL İDO İSKELESİ	2.5 KM
SABİHA GÖKÇEN HAVALİMANI	14 KM
15 TEMMUZ ŞEHİTLER KÖPRÜSÜ	20 KM
AVRASYA TÜNELİ	25 KM

## ÜNİVERSİTELER

İSTANBUL MEDENİYET ÜNİVERSİTESİ CEVİZLİ KAMPÜSÜ	4 KM
İSTANBUL GEDİK ÜNİVERSİTESİ KARTAL YERLEŞKESİ	4.7 KM
BEZMİALEM VAKIF ÜNİVERSİTESİ	6.8 KM
SABANCI ÜNİVERSİTESİ TUZLA KAMPÜSÜ	13 KM
YEDİTEPE ÜNİVERSİTESİ KAYIŞDAĞI KAMPÜSÜ	16 KM
GEBZE YÜKSEK TEKNOLOJİ ENSTİTÜSÜ	17 KM



*PEYZAJ*

ŞEHRİN MERKEZİNDE  
YEŞİL İLE  
UYUM İÇİNDE



Doğanın size sunduğu tüm güzellikleri şehrin merkezinde yaşayacağınız, 18.482 m<sup>2</sup>'lik peyzaj alanına sahip bu projede açık havanın keyfini sevdiğinizle çıkartacağınız mahalle kurgusunda tasarlanan alanlar, hobi bahçeleri, çocuklarınızla vakit geçireceğiniz oyun alanları, sabah yürüyüşlerinizi yapacağınız yürüyüş yolları ve hayat kalitenizi yükseltecek daha pek çok ayrıcalık sizleri bekliyor.





YÜRÜYÜŞ YOLLARI



ÇOCUK OYUN ALANLARI



OTOPARK VE  
GÜVENLİK



HOBİ BAHÇELERİ



FERAH PEYZAJ ALANLARI



# *İÇ TASARIM*



Batıyakası; iddialı dış tasarımıyla olduğu kadar, iç tasarımıyla da özel ve sıra dışı bir proje.

Sürdürülebilir, kaliteli malzeme seçimi ve ince işçilik ile kaliteli yaşam alanlarına imza atan Batıyakası'ndaki tüm daire tipleri hayatınıza kolaylık getirmek için özel olarak kurgulandı.

## ***BATIYAKASI'NDA HER DETAYIN SİZİN İÇİN TASARLANDIĞINI HİSSEDECEKSİNİZ.***

Bir evi yuva yapan, kendinizi ait hissedeceğiniz detaylar, zarafeti fonksiyonellikle buluşturan lüks bir yaklaşımla buluştu. Batıyakası, dinamik şehir yaşamının enerjisini sizinle buluşturan sofistike detayları ile hayallerinizdeki benzersiz yaşamı size sağlıyor.



ZAMANSIZ MİMARİ



FERAH YAŞAM ALANLARI



ZARİF DETAYLAR



FONKSİYONEL TASARIM





GÜNÜN HER  
SAATİNDE  
*huzur*  
HEP SİZİNLE



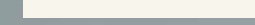


*DETAYLAR*

---

# ÇAĞDAŞ ÇİZGİLER İLE HER DETAYDA MÜKEMMELLİK

Batıyakası, karşı konulmaz bir zarafeti yalın ve dikkat çekici detaylarla buluşturacak şekilde tasarlandı. Her mimari detay, tamamen sizin konforunuzu düşünen yüksek kalite malzemeler ile donatıldı. Batıyakası'nın benzersiz yaşam alanlarında gözünüze çarpan her detay mükemmellik sağlayan karakteristik yaklaşımlar, iç ferahlatan göz alıcı konseptler ve fonksiyon odaklı bir felsefe ile kurgulandı.



*ÖZEL BAHÇE*  
VE GENİŞ  
TERASLARINIZDA  
DİNGİN BİR YAŞAM

---





*AYRICALIKLAR*

---



SOSYAL AYRICALIKLARIYLA  
**BENZERSİZ**



SOSYAL  
TESİS

# KAPALI HAVUZ



Batıyaka'sında evinizden kolayca ulaşabileceğiniz saunada günün stresini atacak, kapalı havuz ve fitness alanları ile zinde kalacak, pek çok fonksiyonu bir arada sunan bu tesislerde kaliteli zaman geçirmek için aradığınız her şeye kolayca ulaşacaksınız.



SPOR VE FITNESS ALANLARI

SAUNA





---

*EV PLUS*

# BİR EVDEN ÇOK DAHA FAZLASI

## *ev plus*

Batıyakası, sakinlerine bir evden çok daha fazlasını sunuyor. Uzaktan çalışan sakinlerimizin beklentilerini dikkate alarak geliştirdiğimiz EV PLUS konsepti ile günün her saatinde rahat ve konforlu bir şekilde çalışabilecek, toplantılarınızı kesintisiz yapabileceksiniz.



10

*SÜRDÜRÜLEBİLİRLİK*

# *SÜRDÜRÜLEBİLİR BİR YAŞAM BATIYAKASI'NDA*

Doğayla uyumlu şekilde tasarlanan Batiyakası, yağmur suyu depolama üniteleri ile peyzaj sulamasına sürdürülebilir bir yaklaşım getiriyor. Bunun yanında otoparklarda yer alan e-şarj üniteleri ve ortak alanların elektrik ihtiyacının büyük bölümünü karşılayan güneş panelleri ile sürdürülebilirliği yaşama entegre ediyor.



11

*ALIŞVERİŞ CADDESİ*





## ***TÜM İHTİYAÇLARINIZ ELİNİZİN ALTINDA***

Evinizin hemen altında yer alan Batıyakası Açık Hava Alışveriş Caddesi, prestijli markaları bulacağınız mağazaları, sevdiklerinizle küçük bir mola verebileceğiniz kafeleri, Türk ve dünya mutfağının seçkin lezzetlerini barındıran restoranlarıyla aradığınız her şeyi bir adım uzağınızda sunuyor. Hayatınıza zenginlik ve keyif katacak Batıyakası Açık Hava Alışveriş Caddesi, evinizden uzaklaşmadan rahatça alışveriş yapma kolaylığını sağlıyor.





12

***EMLAK KONUT &  
YILDIZLAR GRUP***

*NİTELİKLİ PROJELERİYLE BENZERSİZ*

1953 yılında bir ülkenin kentleşme çalışmalarına öncülük edecek, insanların yaşam kalitesini yükseltecek anlayış hayat buldu.

İnşaat alanının köklü markası Emlak Konut'un, başarılarla dolu yolculuğu başladı. İnsan hayatına konfor katacak, çevreye duyarlı, modern kentler kurmak, kurumsal vizyon olarak belirlendi. Bu temel amaçla birlikte Emlak Konut, sektörüne pek çok yenilik getiren uygulamaların mimarı oldu.

Emlak Konut, ülkemizin planlı kentleşmesinde örnek teşkil eden, iz bırakan projeler gerçekleştirdi. Bulunduğu semte ismini verecek büyüklükte ve döneminin en yenilikçi kentlerini inşa etti. Bu istikrarlı büyüme, ciddi bir dönüm noktasını beraberinde getirdi ve 2002 yılında Emlak Konut, Gayrimenkul Yatırım Ortaklığı'na dönüştü. Bu dönüşüm aslında dev projelerin, ses getirecek atılımların ve daha büyük bir şirket olmanın habercisiydi. "Gayrimenkul Yatırım Ortaklığı" olmasıyla beraber Emlak Konut; tasarım alanında dünyada yankı bulan, çevreye duyarlı teknolojileri içinde barındıran, şehre değer katan niteliklerde projelerin ardında yer aldı. 2003 yılından bugüne kadar çeşitli büyüklükte toplam 181 projenin ihalesini gerçekleştirerek, bu projelerin tamamlanması sonucunda 149.027 bağımsız bölümün yapılmasını sağlamış olacaktır.

Emlak Konut hızlı büyümesini taçlandıracak, hedeflerini daha geniş ufuklara taşıyacak bir atılımla iki kez halka arz edildi. 2010 yılındaki ilk arz, Cumhuriyet tarihinin en büyük 5 halka arzı arasına girdi. 2013'teki ikincil halka arz ise son 5 yılda Avrupa'da gayrimenkul alanında yapılan en büyük halka arz oldu. Halka arzlarla büyüyen Emlak Konut, 3,8 milyar liralık ödenmiş sermayesi ve 31 Mart 2022 itibarıyla ulaştığı 35,5 milyar liralık aktif toplamıyla Türkiye'nin en güçlü şirketleri arasındaki yerini daha da sağlamlaştırmıştır.

Emlak Konut kuruluşundan beri artan ivmesi, insan odaklı kurum felsefesi ve geldiği noktadaki konumu itibarıyla yarınlara güçlü adımlarla yürüyor. Bu ülkenin gururla anılacak, küresel oyuncusu olma hedefine her geçen gün biraz daha yaklaşıyor.

Yenilik ve değişimi sürdürülebilir büyümenin ve kalıcı başarının anahtarı sayan Yıldızlar Grup, yarım asrı aşan birikimiyle faaliyet gösterdiği taahhüt, gayrimenkul ve enerji alanlarında Türkiye'nin sayılı ve saygın markalarından biridir.

Yıldızlar Grup, sadece günün değil geleceğin ihtiyaçlarına da üst düzeyde cevap verecek sürdürülebilir yaklaşımı ve proje yönetim sistemi ile topluma değer katan projelere imza atmakta ve tüm proje uygulamalarında insani, yaşamsal ve çevresel değerleri merkeze alan çok boyutlu değerler sistemi ile kalite-fayda-maliyet ve memnuniyet ekseninde faaliyetlerini sürdürmektedir.

1968 yılından bugüne üstlendiği yüksek kaliteli üst ve altyapı projelerinde ortaya koyduğu verimli performans ve başarılarla en güçlü markalar arasında yerini alan Yıldızlar Grup; her koşula uyum sağlayan profesyonel ekibi sayesinde projelerini zamanında teslim etme yeteneği ile sektörde anılır hale gelmiştir.

Bugün endüstriyel tesisler, kamu binaları, otoyollar, enerji santralleri, spor kompleksleri, sağlık ve eğitim kampüsleri, gayrimenkul ve yerleşim projeleri gibi çok sayıda yüksek standartlı ve prestijli projenin altında Yıldızlar Grup'un ve sürekli gelişmeyi hedefleyen, kurumsal değerlere adanmış profesyonel ekibinin imzası vardır.

Yıldızlar Grup, inşaat sektöründeki hakimiyetinin temelini teşkil eden yüksek kalite anlayışı ve birikimiyle Türkiye enerji sektörünün güçlü yatırımcılarından biri olma yolunda da hızla ilerlemektedir. Bu bağlamda aynı değerler çerçevesinde yenilenebilir enerji projeleri ile Türkiye'nin farklı bölgelerinde enerji yatırımları gerçekleştirmektedir.

Sahip olduğu yüksek kaliteli inşaat tecrübesini değişen çağın ihtiyaçlarına, günün ve geleceğin beklentilerine uygun olarak geliştirdiği projelerle birleştirerek gayrimenkul sektörüne güçlü bir giriş yapan grubumuz Batıyakası markasıyla sektöründe de ayrıcalık yaratmıştır.

Tasarladığı ve üstlendiği projelerle Türkiye Müteahhitler Birliği'nin seçkin üyeleri arasında yer alan ve Türkiye'nin saygın markalarından biri haline gelen Yıldızlar Grup, bu başarıyı uluslararası arenada da sürdürmek ve dış dünyada da kalıcı bir marka haline gelmek adına farklı ülkelerde yatırım ve iş geliştirme faaliyetlerine devam etmektedir.





444 30 70  
ernbatiyakasi.com

